



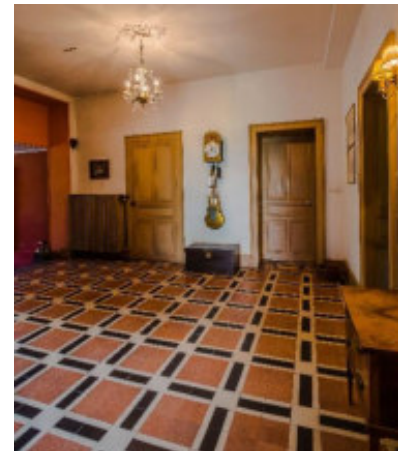
VERKAUFSDOKUMENTATION

Maison de Caractère, Grand Rue 45-47

70110 Saint Sulpice (Villersexel), France

1 1/2 STUNDEN AB BASEL
CA. 100 KM

BIJOUX MIT PARC PRIVÉ SUCHT NATURLIEBHABER



„Das Gefühl, als ob die Zeit stehen geblieben wäre“

In diesem schön teilrenovierten ursprünglichen Bauernhaus kann man sich von der Alltagshektik erholen. Dieses freistehende Bijou mit 9 Zimmern an ruhiger Lage im hübschen Dorf Saint-Sulpice verzaubert mit gehobenen französischen Landhausstil und einem wunderbaren parc privé mit ca. 4'000 m². Auf ca. 340 m² Wohnfläche finden die anspruchsvollen Hausbewohner alles, was das Herz begehrt. Der französische Charme in diesem prächtigen historischen Haus sowie die Liebe zum Detail lassen das Herz höher schlagen.

Dieses Objekt vermittelt Ihnen eine vollständig neue Vorstellung de art de vivre. Inmitten der Natur mit einer ungestörten Privatsphäre können Sie nun Ihren Traum verwirklichen.

Im hauseigenen Park finden Sie eine wunderbare Streuobstwiese mit Hochstammäpfelbäumen, grosser Frucht- und Obstbaumbestand und zahlreiche Beerensträucher.

Hier leben Sie am ländlichen Puls von Frankreich umgeben von Antiquitäten, die im Preis enthalten sind.



LAGE & UMGEBUNG

Pure Erholung und Genuss auch an einem verlängerten Wochenende fernab der Hektik

Ihre neue Wohlfühloase befindet sich im kleinen Dorf St. Sulpice, welches zwischen Belfort und Vesoul, ca. 1.5 Fahrstunden ab Basel oder 2.5 Stunden ab Zürich bequem mit dem Auto zu erreichen ist. Das Dorf befindet sich in wunderschöner Landschaft umgeben von weiten Wiesen und grossen Laubwäldern. Die Einkaufsmöglichkeiten für den täglichen Bedarf sind in der ca. 2 km entfernten Kleinstadt Villersexel ausreichend vorhanden.

Bekannte Städte wie Dijon oder Beaune sind in ca. 1½ Stunden zu erreichen.



LAGE & UMGEBUNG

Saint-Sulpice / Villersexel (FR)

Nur wenige Minuten entfernt von der hübschen Kleinstadt Villersexel bietet Saint-Sulpice als Wohnort Ruhe und Naherholung.

Kanton: Villersexel (Frankreich)

Region: Bourgogne-Franche-Comté, Haute-Saône

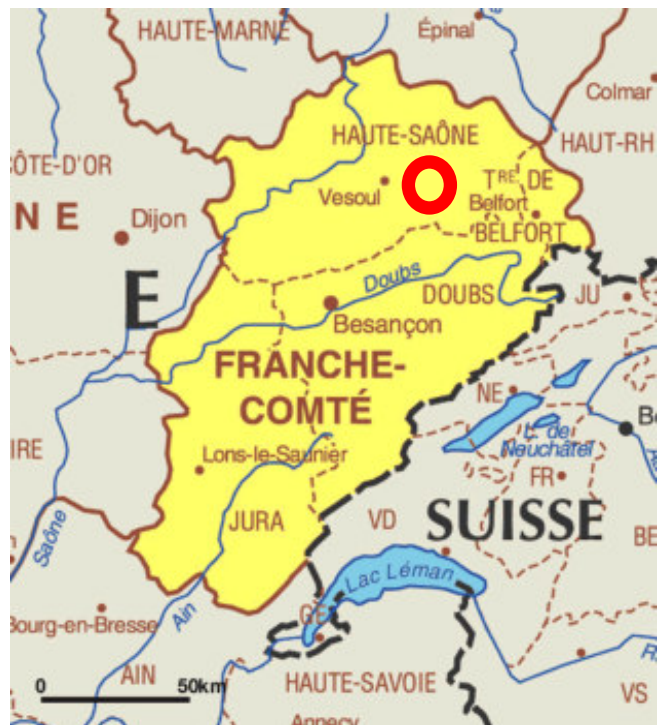
Fläche: ca. 3,5 km²

Einwohner: ca. 130 Einwohner

Infrastruktur: gut, diverse Einkaufsmöglichkeiten in Villersexel vorhanden

Fantastischer Golfplatz in ca. 15 km Entfernung (Golf Château de Bournel in 25680 Cubry

Kanuschule in Villersexel

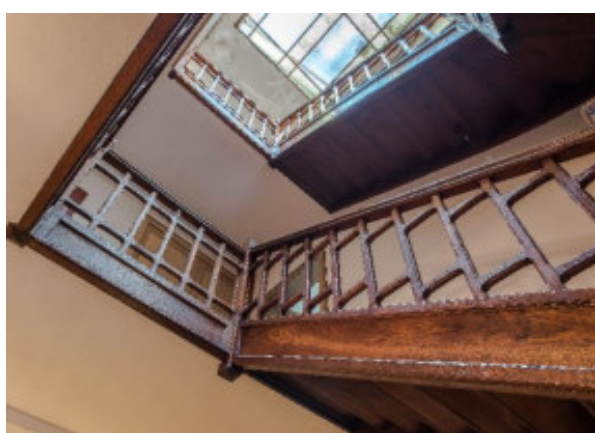
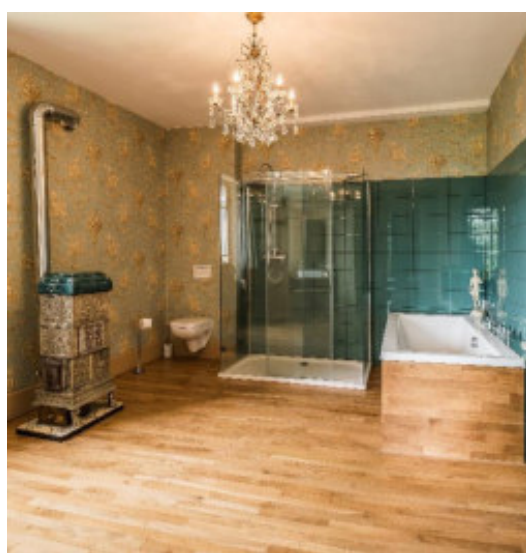
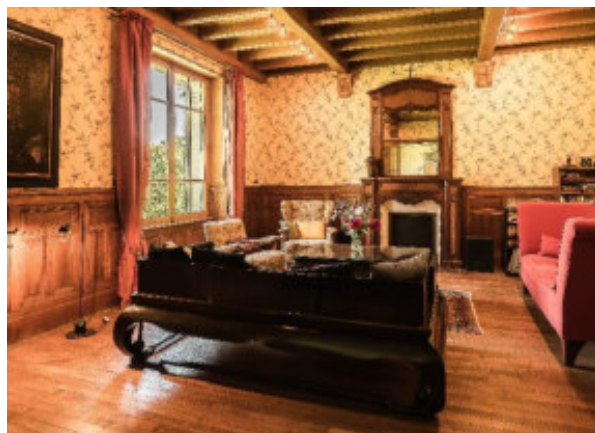


DETAILANGABEN ZU IHREM NEUEN HEIM



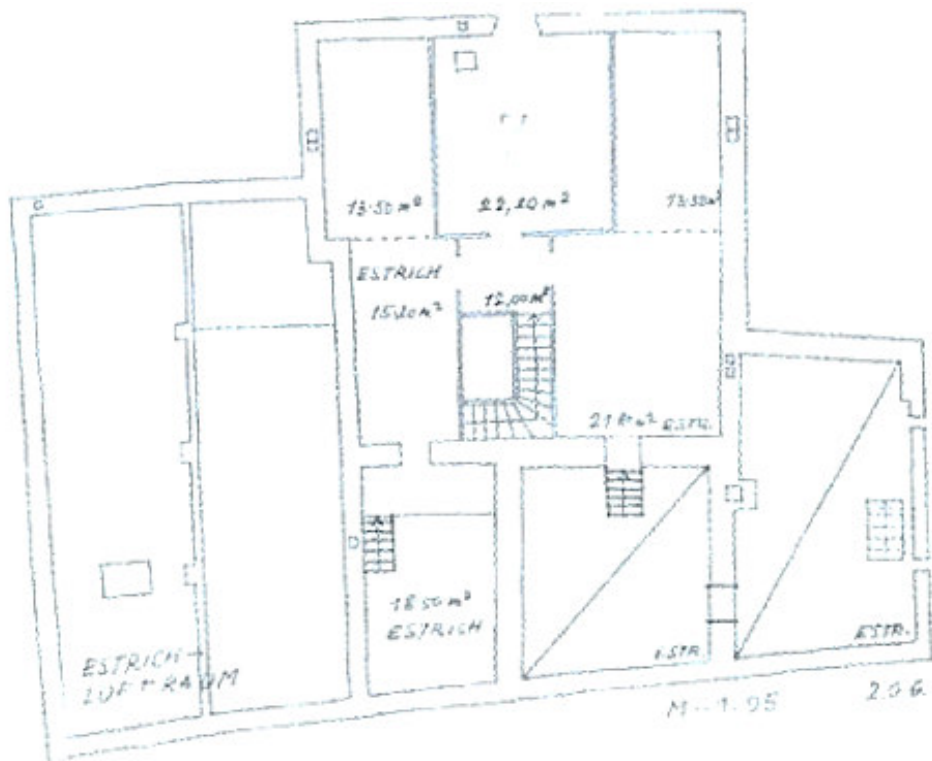
Erstellung	ca. 1800
Renovationen	2007 – 2016 (erster Komplettumbau ca. 1915 – 1920)
Gebäudezweck	Wohnhaus
Grundstücksfläche	ca. 4'000 m ² inkl. traumhaften Garten mit altem Baumbestand
Wohnfläche	ca. 340 m ²
Vollgeschosse	2 Vollgeschosse und Dachgeschoss mit Bibliothek, sehr stilvoll eingerichtet
Badezimmer	2 sanierte Badezimmer und zwei separate Toiletten
Garagen	1 Garage mit direktem Zugang zum Haus
Abstellplätze	vor dem Haus sind weitere Parkplätze vorhanden

FOTOIMPRESSIONEN

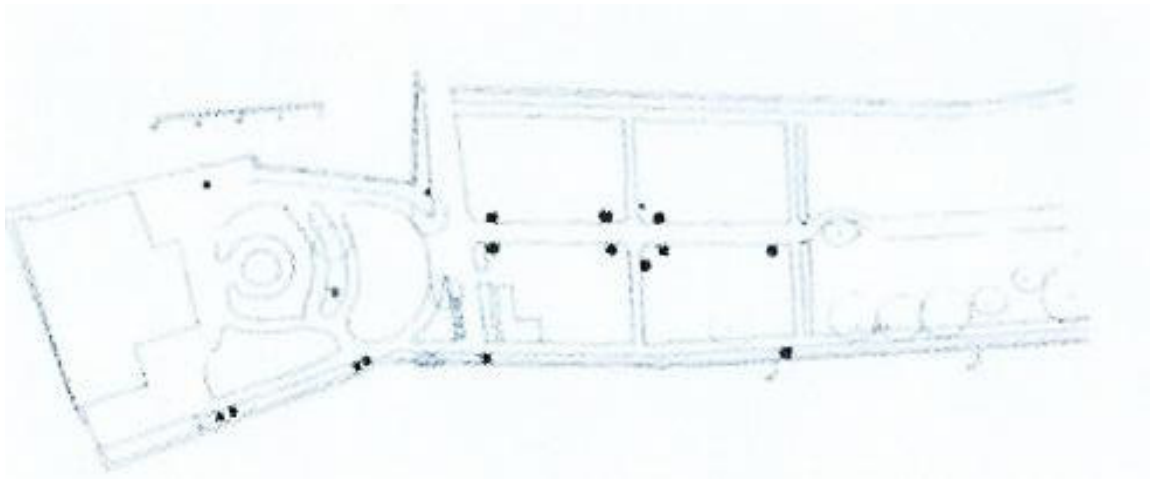


PLÄNE

2. Obergeschoss



Garten:



RENOVATIONEN

Es wurden die folgenden Räume bzw. Anlagen stilvoll erneuert:



- 2 Schlafzimmer
- Küche
- Wohn- und Esszimmer
- Bibliothek im Dachgeschoss
- Zwei Badezimmer
- 1 Toilette
- Moderne Oel-/ Holz- Kombiheizung (Tiba-Heizung, Bubendorf), Steuerung kann bequem mit dem Telefon betätigt werden
Holzbrenner (2012)
Oelheizung (ca. 2010)

BESICHTIGUNG / VERKAUFSKONDITIONEN

Besichtigung

Gerne organisieren wir für Sie einen Besichtigungstermin.

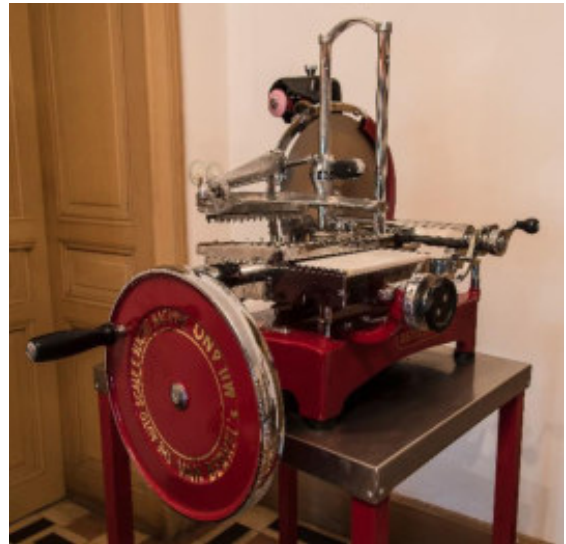
Bitte beachten Sie, dass die Eigentümerschaft nicht für eine direkte Kontaktaufnahme zur Verfügung steht.

Verkaufskondition:

Der Verkaufspreis liegt bei **Fr. 398'000.-**

Im Preis sind neben dem Haus die gesamte Möblierung, der Park sowie die Geräte und ein Traktor (Vevey 1965) inbegriffen.

Die Eigentümerübertragung kann nach Vereinbarung stattfinden.



Alle in dieser Verkaufsdokumentation enthaltenen Angaben dienen der allgemeinen Information und erfolgen ohne Gewähr.



ImmoRise GmbH
Herrgass 6, 8634 Hombrechtikon

055 264 12 44 oder 079 304 78 12

info@immorise.ch
www.immorise.ch

Wir freuen uns über Ihre Kontaktaufnahme!